

毛；转节黄色；腿节黑色，密被灰黄色粉末，端缘黄色；胫节和跗节淡黄色，前足胫节端半部、中后足胫节的中部、以及各足跗节端部 2 节呈淡褐色，被毛淡黄色。(摘自 Chu and He, 1992)

分布 江苏(南京)。

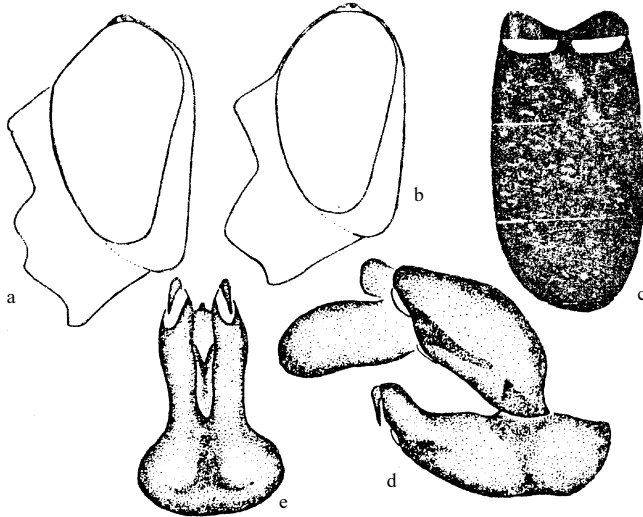


图 276 双斑瘦黑蚜蝇 *Myolepta bimacuata* Chu et He (仿 Chu and He, 1992)

a. 头部 (侧面观) (head in lateral view) ♂ b. 头部 (侧面观) (head in lateral view) ♀ c. 腹部 (背面观) ♂ (abdomen of male in dorsal view) d. 雄性外生殖器 (侧面观) (male genitalia in lateral view) e. 雄性下生殖板 (腹面观) (male hypandrium in ventral view)

(352) 中华瘦黑蚜蝇 *Myolepta sinica* Chu et He, 1992 (图 277)

Myolepta sinica Chu et He, 1992: 78-79.

体长 8.0mm, 翅长 8.5mm。

雄性 头顶黑色，呈等边三角形，被棕黄色短毛；额亮黑色；颜密被灰黄色绒毛，下方具黄斑，中突裸。复眼裸，接合缝约为头顶长的 2 倍。触角暗黄色，第 3 节呈圆形；芒黄色。胸部黑色，具光泽；中胸背板肩胛之间密被白色绒毛，中央被 1 灰白色短毛组成的纵条分割，此纵条达到背板后缘，背板被毛短，金黄色；小盾片毛黄色，后端的缘脊极明显，呈黄褐色；侧板被稀疏的灰色绒毛；后胸腹板具黄白色长毛。腹部第 1 背板黑色，侧缘黄色；第 2 背板黄色，两侧后端黑色，中央具 1 黑色纵条；第 3 背板前方具 1 对半圆形黄斑，后缘黄色，其余黑色；第 4 背板黑色，后缘黄色，臀板亮黑色。足基节和转节黄褐色；腿节粗肿，端腹面具黑色短刺，前、中足腿节端半部及后足腿节端部 1/3 的背侧褐色，其余红黄色；胫节和跗节暗黄色，前足胫节及跗节、后足跗节端部 2 节褐色。翅淡色。

雌性 头顶具1条纵沟；颜黑色，两侧黄色，绒毛稀少，无中突，中部凹，下方中央为“V”字形黑斑。触角呈红黄色；芒褐色。腹部卵圆形，第3背板前方具1对小形黄斑。足红黄色，后足腿节背面及侧面、以及各足跗节端部2节黑褐色。(摘自 Chu and He, 1992)

分布 江苏(南京)。

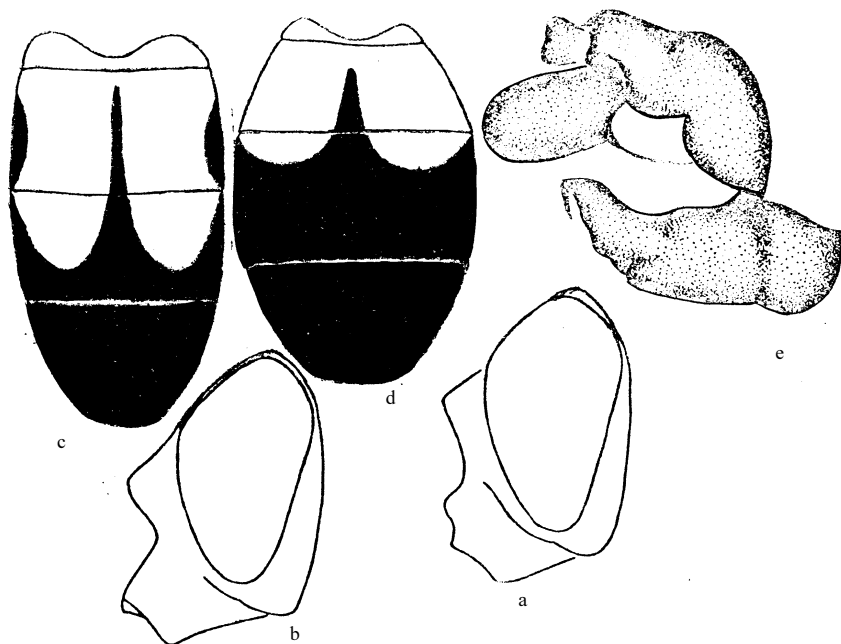


图 277 中华瘦黑蚜蝇 *Myolepta sinica* Chu et He (仿 Chu and He, 1992)

a. 头部 (侧面观) (head in lateral view) ♂ b. 头部 (侧面观) (head in lateral view) ♀ c. 腹部 (背面观) (abdomen in dorsal view) ♂ d. 腹部 (背面观) (abdomen in dorsal view) ♀ e. 雄性外生殖器 (侧面观) (male genitalia in lateral view) ♂

(353) 条背瘦黑蚜蝇 *Myolepta vittata* Chu et He, 1992 (图 278)

Myolepta vittata Chu et He, 1992: 79-80.

体长 8.0-9.0mm；**翅长** 8.5mm。

雄性 头顶三角区黑褐色，被黄色短毛；额亮黑色，上部及两侧沿眼缘处密被黄白色绒毛；颜黑色，密被灰黄色绒毛，中突呈半球形，中突和口缘裸。复眼裸，两眼仅接触一点。触角黄褐色，第3节圆形；芒暗黄色。胸部黑色，密被灰黄色绒毛；中胸背板具4条明显的黑色纵带，其中中间2条直，前端细，向后渐宽，两侧的纵带宽，并被盾间沟的绒毛横带隔断；近翅基处黑褐色，无绒毛；胸背毛黄色，并混有很多黑色短毛。小盾片黑色，后端缘脊不明显。侧板及腹板密被灰黄色绒毛及淡黄色长毛。腹部黑色，具光泽。第1背板灰白色，毛黄白色；第2背板后缘黄色，毛黄白色。足基节黄褐色，